



Вы ставите задачу –  
мы ее решаем!



## Консалтинговые услуги в горной промышленности

Geological Mining Consulting LLC © 2025

[gmc-consulting.ru](http://gmc-consulting.ru)



2010

создание компании  
GMC

2015

открытие филиала  
в Казахстане  
TOO GMC

## Профиль компании



Geological  
Mining Consulting

Компания GMC является консалтинговой компанией в области горного дела и переработки полезных ископаемых. Опыт компании базируется на сочетании оптимальной международной практики и глубокого понимания специфики российского горнодобывающего сектора.

Компания оказывает широкий спектр консалтинговых услуг как для действующих горнодобывающих предприятий и производств, так и для новых проектов.

При оказании услуг мы используем комплексное понимание практики горного дела, промышленного производства, законодательства и регулирования в России и в странах СНГ в сочетании с международным опытом и знанием передовых технологий. Персонал имеет многолетний опыт в предоставлении профессиональных услуг в горнодобывающем секторе России и стран СНГ, а также опыт работы в реальном секторе производства, проектировании и проведении научно-исследовательских работ.

Ряд экспертов является независимыми экспертами Государственной Комиссии по Запасам, сертифицированными Ростехнадзором экспертами в области промышленной безопасности, членами российских международных профессиональных сообществ: ЕСОЭН, ПОНЭН, ОЭРН, Академия Горных наук, Компетентными лицами RPO CRIRSCO. Эксперты имеют опыт работы по широкому спектру проектов, начиная от небольших проектов Greenfield, Brownfield до Feasibility Study освоения крупных месторождений минерального сырья.



## Группа партнёров



### 1 Geological Mining Consulting (GMC)

- ❖ Горно-геологический аудит и инженерно-технический консалтинг
- ❖ Инженерное проектирование и моделирование
- ❖ Сопровождение исследований
- ❖ Переработка полезных ископаемых
- ❖ Инвестиционный анализ
- ❖ Экологические и социальные аспекты
- ❖ Планирование инфраструктуры производства

### 2 Институт конъюнктуры рынка угля (ИНКРУ)

- ❖ Маркетинговые исследования по всем видам ТПИ
- ❖ Оценка логистики сбыта товарной продукции
- ❖ Экономика процессов добычи, переработки, транспортирования ТПИ
- ❖ Финансовое планирование
- ❖ Анализ и предложения по формам государственной поддержки / ГЧП

### 3 Академия горных наук (АГН)

- ❖ Научные работы
- ❖ Сотрудничество с государственными структурами и ведомствами
- ❖ Поддержка публикаций и общественной работы, докладов, выступлений, семинаров



Горно-геологический аудит



Переработка полезных ископаемых



Инженерно-технический консалтинг



Инвестиционный анализ



Инженерное проектирование



Экологические и социальные аспекты



Моделирование



Планирование инфраструктуры производства



Сопровождение исследований



## Услуги компании



“

Мы являемся специалистами в области геологии, технологии добычи полезных ископаемых, процессов обогащения и переработки, инфраструктурных проектов, экономико-математического моделирования и оптимизации горных работ, экологического и социально-экономического анализа

”





JORC  
кодекс  
1989—2012

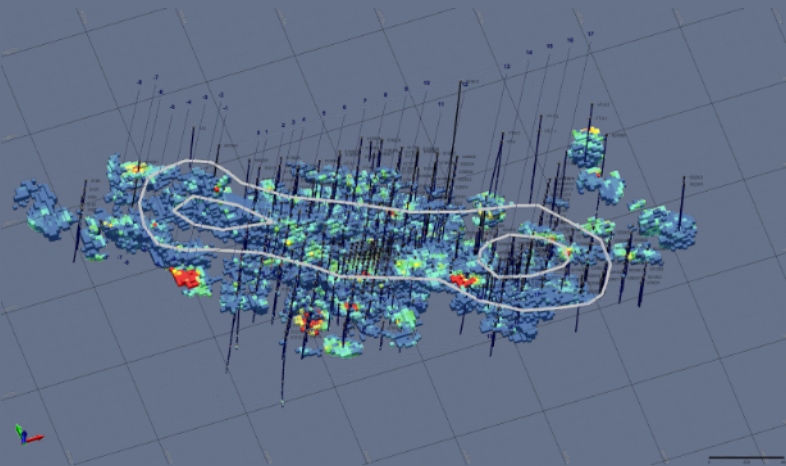
НАЭН  
кодекс 2011

KAZRC  
кодекс 2016

## Горно- геологический аудит



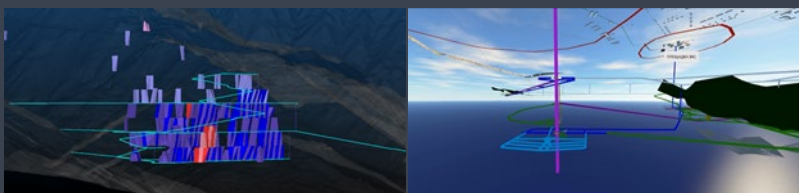
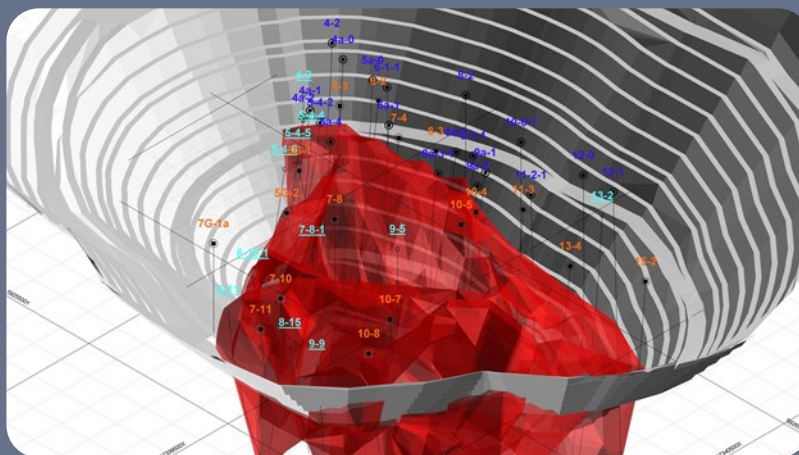
Geological  
Mining Consulting



GMC выполняет весь комплекс работ по горному аудиту, что позволяет заказчику выйти на международные финансовые рынки или подготовить аудиторскую отчетность в соответствии с международными стандартами:

- ❖ Оценка ресурсов и запасов по международным стандартам (JORC, KAZRC, НАЭН и другие стандарты CRIRSCO)
- ❖ Комплексный аудит горнодобывающего предприятия — Due Diligence
- ❖ Аудит промышленной безопасности
- ❖ Экологический аудит горных предприятий
- ❖ Повышение производительности труда и эффективности производства

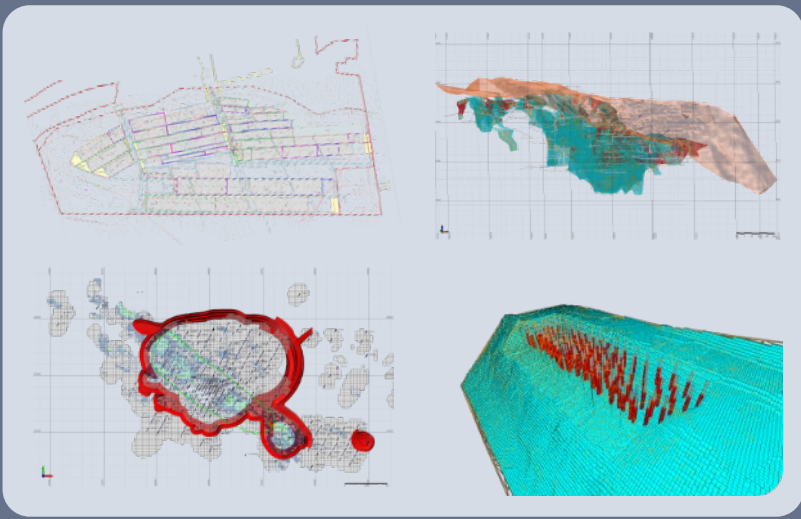




## Инженерно-технический консалтинг



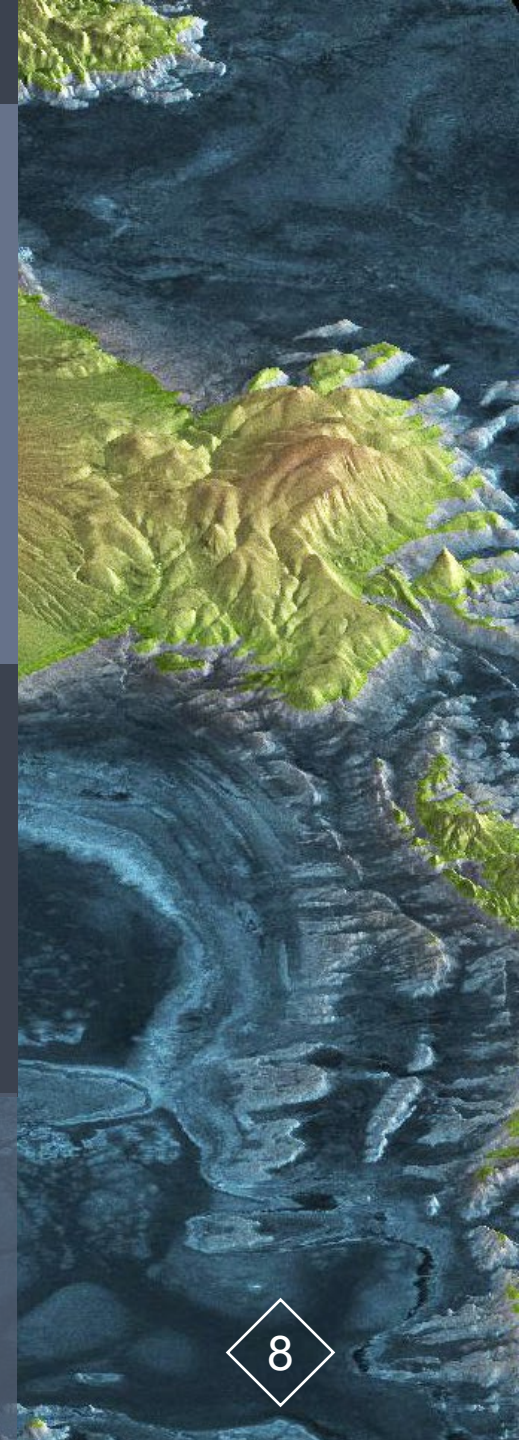
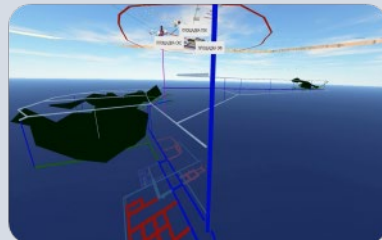
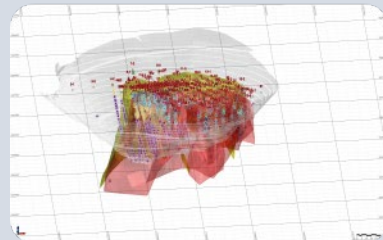
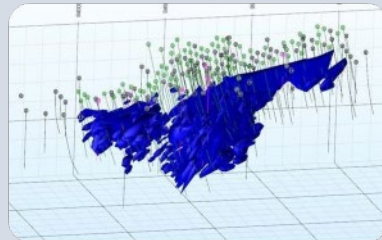
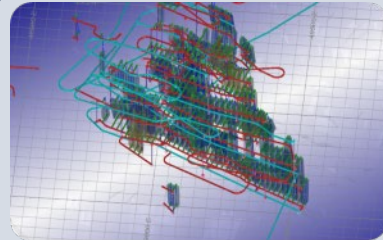
- ❖ Scoping Study: предварительное исследование проекта
- ❖ Prefeasibility Study: предпроектные исследования
- ❖ Feasibility Study: проект международного формата
- ❖ Detailing Engineering: детальное проектирование
- ❖ Подготовка ТЭО условий и консультации при постановке запасов на баланс
- ❖ Оптимизация горных работ и планов развития, повышение производительности



## Инженерное проектирование



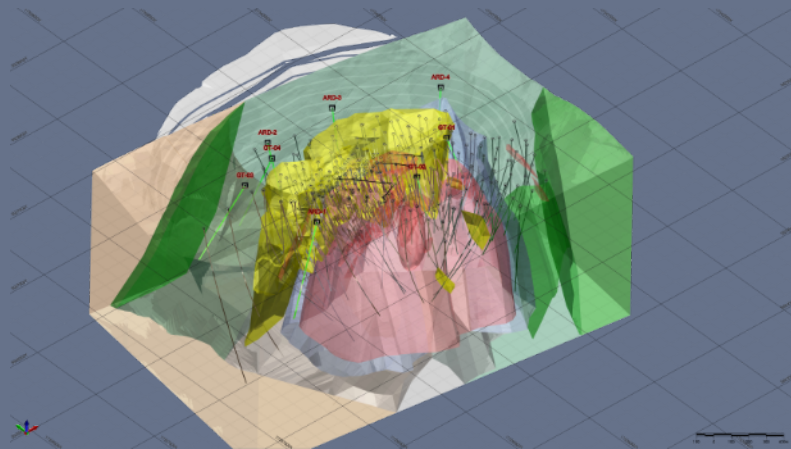
- ❖ Разработка проектной и предпроектной документации
- ❖ Все аспекты деятельности горнопромышленных предприятий: горная часть, механизация, параметры горных работ, отвалообразование, транспортная схема и др.
- ❖ Возможно в консорциуме с российскими, казахстанскими, китайскими и другими проектными институтами



## 3D моделирование



- ❖ Геологическое моделирование
- ❖ Качество полезного ископаемого (в т. ч. NSR)
- ❖ ОГР (Whittle, NPV Scheduler, Pit Optimiser)
- ❖ ПГР (MSO, 5-D planner)
- ❖ Геомеханическое моделирование
- ❖ Гидрогеологическое моделирование
- ❖ Инфраструктура (BIM)
- ❖ Моделирование буровзрывных работ (i-Blast)

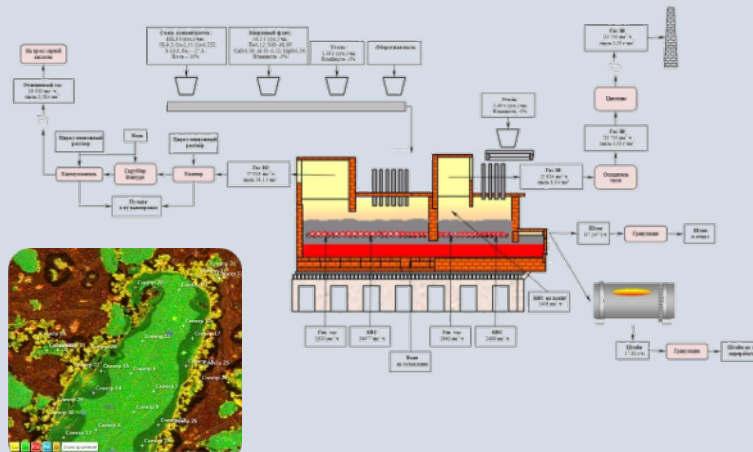


## Сопровождение исследований



- ❖ QA/QC геологоразведочных работ
- ❖ Сопровождение инженерных, геологических, экологических изысканий
- ❖ Сопровождение НИР, разработки технологических регламентов





## Переработка ПОЛЕЗНЫХ Ископаемых



- ❖ Дробление
- ❖ Сепарация
- ❖ Обогащение
- ❖ Выщелачивание
- ❖ Металлургия

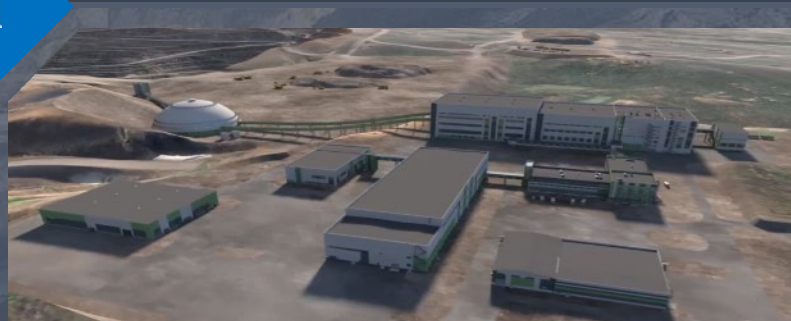




## Инвестиционный анализ



- ❖ Содействие в освоении минерально-сырьевых проектов
- ❖ Сопровождение развития проекта, OER/LER

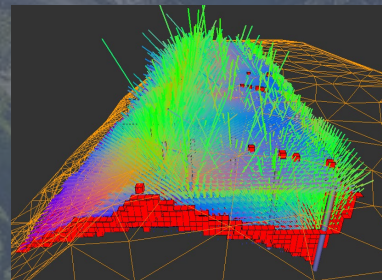
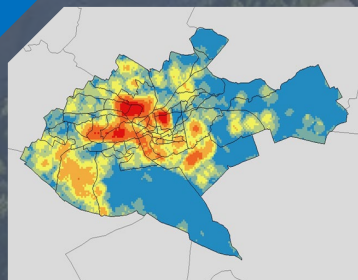




## Экологические и социальные исследования



- ❖ Оценка воздействия на окружающую среду в российском (ОВОС) и международном (ESIA) форматах
- ❖ Оценка экологических и социальных рисков проектов
- ❖ Аудит систем управления экологическими и социальными вопросами
- ❖ Планирование закрытия предприятия и рекультивации земель с оценкой стоимости
- ❖ Планирование взаимодействий с заинтересованными сторонами (ПВЗС)
- ❖ Экологический и социальный консалтинг



Geological  
Mining Consulting

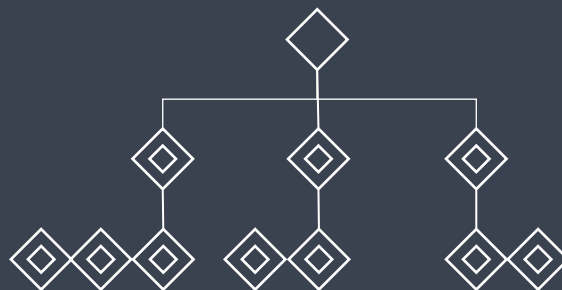


## Планирование инфраструктуры производства



- ❖ Оптимизация ситуационного плана и расположения промплощадок предприятия
- ❖ Посёлки, дороги/сообщение, здания и сооружения
- ❖ Водоснабжение и водоотведение, энергоснабжение
- ❖ Транспортные коммуникации, погрузочно-разгрузочные работы
- ❖ Ремонтные мастерские и складские помещения
- ❖ Объекты санитарно-бытового обслуживания работников
- ❖ Размещение и проектирование отвалов





В состав специалистов, привлекаемых GMC к решению различных задач горнодобывающего производства, входят:

- ❖ горные инженеры
- ❖ геологи
- ❖ экономисты
- ❖ специалисты по энергетической инфраструктуре
- ❖ специалисты по транспортной инфраструктуре
- ❖ специалисты в области промышленного и гражданского строительства
- ❖ конструкторы и механики специализированного оборудования, АСУ ТП
- ❖ специалисты по HR и социальным аспектам проектов
- ❖ специалисты по правовым аспектам
- ❖ экологи
- ❖ обогатители, специалисты по переработке
- ❖ специалисты по компьютерному моделированию
- ❖ специалисты по промышленной безопасности и вентиляции

Наша  
команда





## Наши преимущества



Наши специалисты являются экспертами ГКЗ, Ростехнадзора, ОЭРН, ЕСОЭН, ПОНЭН, ЮМ<sup>3</sup> (Великобритания), АIG (Австралия), Академии горных наук РФ и других государственных и ведомственных комиссий



Большой опыт работ с проектными исследовательскими организациями, финансовыми аудиторами и оценщиками услуг



Партнерство с международными консалтинговыми компаниями



Специалисты компании работали по проектам компаний: ЕВРАЗ, Мечел, Северсталь, НорНикель, ERG, САНПУК-Казына, En+, Полюс, Интергео, РМК, УГМК, Металлоинвест, Хайлэнд Голд и многих др.



Многопрофильный состав команды экспертов для каждого проекта, учитывая его особенности



Многолетний опыт в предоставлении профессиональных консалтинговых услуг в горнодобывающем секторе России и стран СНГ



Опыт работы в реальном секторе производства и проведении научно-исследовательских работ





Персонал GMC имеет многолетний опыт в предоставлении профессиональных консалтинговых услуг в горнодобывающем секторе России и стран СНГ, а также опыт работы в реальном секторе производства и проведении научно-исследовательских работ



## Наш опыт



В период с 2010 г. GMC выполнила

**> 80 работ и услуг**

Опыт представлен на сайте [gmc-consulting.ru](http://gmc-consulting.ru)



уголь



золото



полиметаллические руды

16



## Некоторые наши клиенты

- ❖ ТОО «Тиолайн»
  - ❖ ООО «Кашемир Капитал»
  - ❖ ООО «УК «Интергео» / Кингашская ГРК, Голевская ГРК
  - ❖ ООО «Долгучан»
  - ❖ АО «Кузнецкая инвестиционно-строительная компания»
  - ❖ АО «Гипроцветмет»
  - ❖ АО «Архангельскгеолдобыча»
  - ❖ ТОО «Есіл-Mining»
  - ❖ ООО «К-Поташ Сервис»
  - ❖ ООО «Северная Звезда» / Корпорация АЕОН
  - ❖ ООО «Интерминералс»
  - ❖ ПАО «Кузбасская Топливная Компания»
  - ❖ ООО «Инжиниринговая Компания «2К»
  - ❖ АО «Самрук – Казына»
  - ❖ ООО «НАЭН-Консалт»
  - ❖ ПАО «Соль Руси»
  - ❖ АО «НЭО Центр»
  - ❖ АО «Донуголь»
  - ❖ СПАО «Ингосстрах»
  - ❖ ООО «Забайкальское горнорудное предприятие»
  - ❖ ООО «Доппельмайр Раша»
  - ❖ ООО «Горно-Геологическая Компания»
  - ❖ ГП «НПЦ по геологии», Беларусь
  - ❖ Институт «Якутнипроалмаз» АК «Алроса» (ОАО)
  - ❖ ООО «Ви Холдинг» (VI Holding)
  - ❖ АО «Группа компаний «Ренова»
  - ❖ ООО «Берингпромуголь» / Tigers Realm Coal
  - ❖ ООО «ИТЛ Групп»
  - ❖ ООО «Северная грузовая компания»
- 
- ❖ Евразийский Банк Развития (ЕАБР)
  - ❖ КРМГ / АО «КПМГ»
  - ❖ PWC / ОП «Прайсвотерхаускоперс Раша Б.В.»
  - ❖ McKinsey & Company / ООО «Мак-Кинзи и Компания СиАйЭс»
  - ❖ Администрация Республики Коми



# ООО «Джеолоджикал майнинг консалтинг»

- 📍 Москва, Россия
- ☎ +7 (499) 390-12-14
- ✉ [consulting@gmc-consulting.ru](mailto:consulting@gmc-consulting.ru)
- 🌐 125047 Москва, ул. Чайнова, д. 22, стр. 4

# ТОО «Geological Mining Consulting»

- 📍 Алматы, Казахстан
- ☎ +7(747) 803-07-59
- ✉ [kz-office@gmc-consulting.ru](mailto:kz-office@gmc-consulting.ru)

## Контакты

